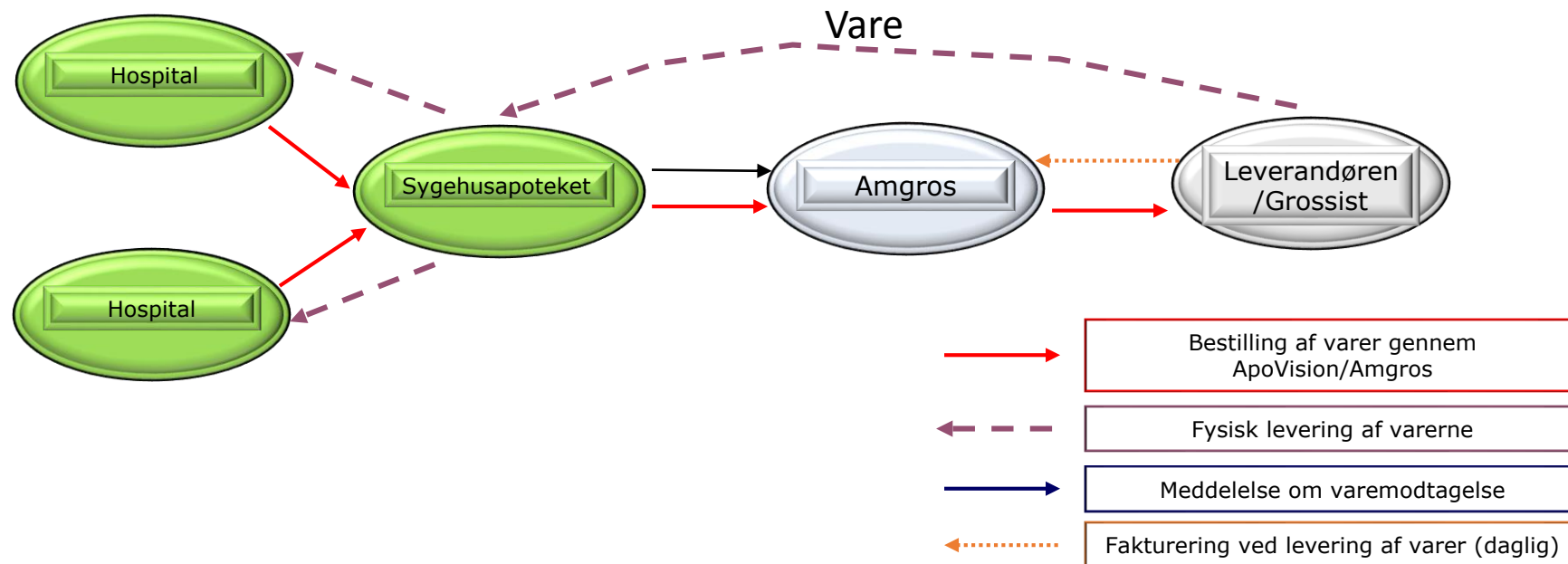


# Ordre-/Vareflow

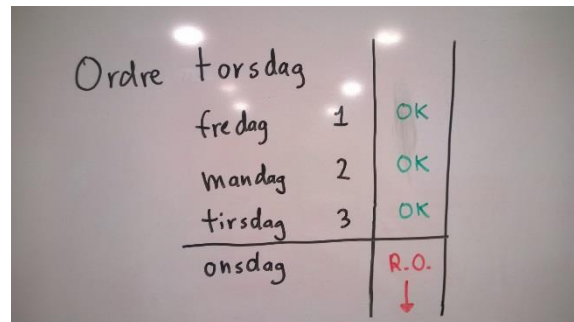
## Leveringsteder:

Region Hovedstadens Apotek  
Region Sjælland sygehusapoteket  
Sygehusapoteket Fyn  
Apoteket sygehus Lillebælt  
Hospitalsapoteket Region Midtjylland  
Sydvestjysk Sygehusapotek Esbjerg  
Sygehus Sønderjylland Apoteket  
Sygehusapoteket Region Nordjylland



# Leveringer (Leverans)

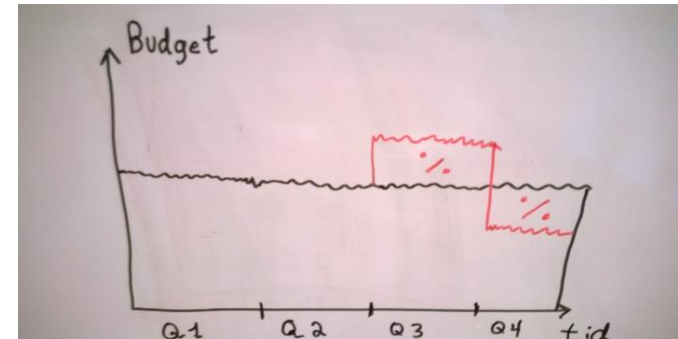
- Kontraktvarer: leveringstid 3 dage
- Ex: Ordre torsdag → leverans senest tirsdag
- Info til Amgros om ni ikke kan levere i tid



Ordre	torsdag		
	fredag	1	OK
	mandag	2	OK
	tirsdag	3	OK
	onsdag		R.O. ↓

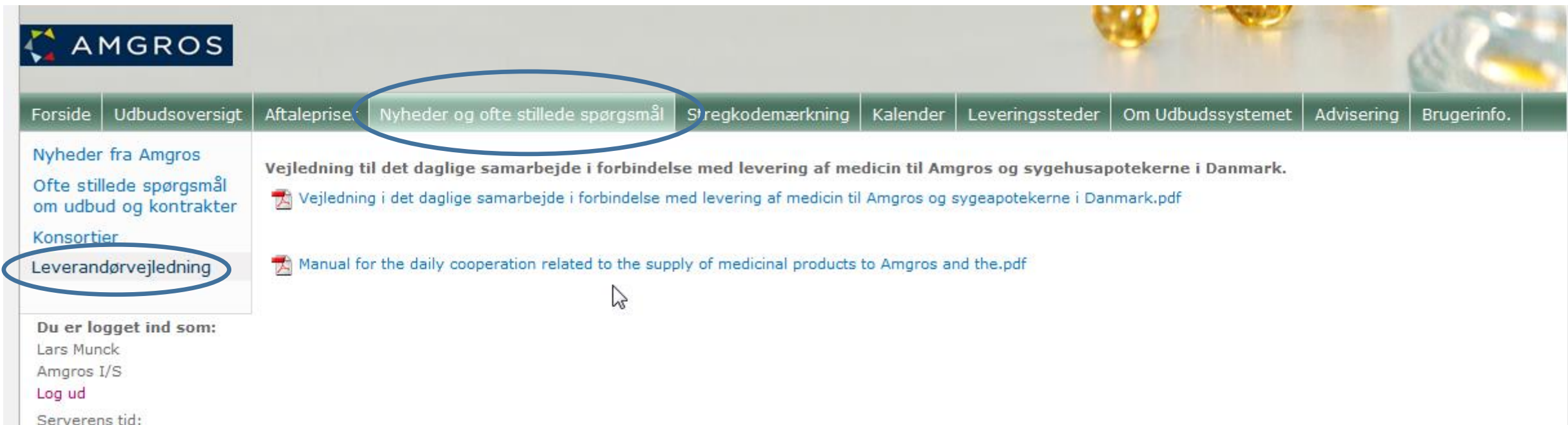
- Restordre (backorder) onsdag.
- Mail/telefon til Amgros
  - Hvornår (när) leveres
  - Årsag (anledning) til forsinkelse (fordröjning)
  - Forslag til erstatningsvare

- Under restordreperioder kan apoteker gøre erstatningskøb
- Apotek/sygehus inköp til fast pris



- Kontrakt: Leverandør skal (måste) betale prisforskel (prisskillnad) mellem kontraktvare og erstatningsvare
- Tæt (nära) dialog om leverans ændringer (förändringer)
  - Hvornår og årsag
  - Status på erstatningsvarer, pris/forsyning (försörjning)

# Vejledning (vægledning) til daglig samarbejde



The screenshot shows the AmgroS website interface. At the top left is the AmgroS logo. Below it is a horizontal navigation menu with the following items: Forside, Udbudsoversigt, Aftalepriser, Nyheder og ofte stillede spørgsmål (circled in blue), Strekkodemærkning, Kalender, Leveringssteder, Om Udbudssystemet, Advisering, and Brugerinfo. On the left side, there is a vertical menu with the following items: Nyheder fra AmgroS, Ofte stillede spørgsmål om udbud og kontrakter, Konsortier, and Leverandørvejledning (circled in blue). Below the vertical menu, it says "Du er logget ind som:" followed by "Lars Munck" and "AmgroS I/S", with a "Log ud" link. At the bottom left, it says "Serverens tid:". The main content area displays the heading "Vejledning til det daglige samarbejde i forbindelse med levering af medicin til AmgroS og sygehusapotekerne i Danmark." followed by two document links, each with a PDF icon: "Vejledning i det daglige samarbejde i forbindelse med levering af medicin til AmgroS og sygeapotekerne i Danmark.pdf" and "Manual for the daily cooperation related to the supply of medicinal products to AmgroS and the.pdf". A mouse cursor is visible over the second link.

**AMGROS**


Forside | Udbudsoversigt | Aftalepriser | **Nyheder og ofte stillede spørgsmål** | Strekkodemærkning | Kalender | Leveringssteder | Om Udbudssystemet | Advisering | Brugerinfo.


Nyheder fra AmgroS  
Ofte stillede spørgsmål om udbud og kontrakter  
Konsortier  
**Leverandørvejledning**

Du er logget ind som:  
Lars Munck  
AmgroS I/S  
[Log ud](#)

Serverens tid:

**Vejledning til det daglige samarbejde i forbindelse med levering af medicin til AmgroS og sygehusapotekerne i Danmark.**

 [Vejledning i det daglige samarbejde i forbindelse med levering af medicin til AmgroS og sygeapotekerne i Danmark.pdf](#)

 [Manual for the daily cooperation related to the supply of medicinal products to AmgroS and the.pdf](#)